

Rally Sprint "VIEKŠNIAI 2017"

2017 m. LIETUVOS RALIO SPINTO EMPIONATO IV ETAPAS

2017 m. LATVIJOS RALIO SPINTO EMPIONATO V ETAPAS

2017 m. rugpjūčio 18-19 d.

4th EVENT OF 2017 LITHUANIAN RALLY SPRINT CHAMPIONSHIP

5th EVENT OF 2017 LATVIAN RALLY SPRINT CHAMPIONSHIP

18-19 of August, 2017



RALIO GIDAS 2
RALLY GUIDE 2

TURINYS

I. PRELIMINARI STARTO TVARKA / PRELIMINARY START ORDER	3
II. RALIO ŽEMĖ LAPIS / RALLY MAP	4
III. MARŠRUTINĖ KORTELĖ / ITINERARY CARD	5
IV. INFORMACIJA / INFORMATION	6
V. SAUGUMO TAISYKLAI	7
VI. SAFETY RULES	8
VII. PAVOJINGOS TRASOS VIETOS / DANGEROUS PLACES	9
VIII. SPĖJAMIEJI ŽENKLAI / WARNING SIGNS	9
IX. GR/SS 0 (TEST RUOŽAS) / TEST STAGE	10
X. GR/SS 0 SERVISO ZONA / SERVICE ZONE	11
XI. GR/SS 1/3 MSS, 2/4 EKOVALIS	12
XII. ŽIŪROVŲ ZONA 1 / SPECTATORS AREA 1	13
XIII. ŽIŪROVŲ ZONA 2 / SPECTATORS AREA 2	14
XIV. GR/SS 5/6 WESTERN	15
XV. ŽIŪROVŲ ZONA 3 / SPECTATORS AREA 3	16
XVI. GR/SS 7/9 UNO TRANSPORT, 8/10 SST BROKERIS	17
XVII. ŽIŪROVŲ ZONA 4 / SPECTATORS AREA 4	18

Ralis sprintas „Viešniai 2017“: šansas tisti kov d l empiionato apdovanojim

Lietuvos automobili rali sprinto empiionatas pasiek savo finišo tiesi j – po šio savaitgalio lenktynininkams liks tik vienerios varžybos. Tod l ralis sprintas „Viešniai 2017“ turi b ti ypa domus ir atkaklus.

Paraiškas dalyvauti Lietuvos rali sprinto empiionato ketvirtame etape, kuris yra ir Latvijos rali sprinto empiionato penktas etapas, pateik daugiau nei 60 ekipaž . Tai šio sezono lenktyni masiško rekordas, liudijantis, jog ralis sprintas tikrai gali kalb ti apie atgimim .

Tarp sportinink , šeštadien pasirengusi veikti 10 grei io ruož (j ilgis – 58 km), yra ir Giedrius Notkus ir Dalius Strižanas: šis ekipažas savaitgal vykusiame ralyje Rokiškio apylink se, už m antr viet absoliu ioje skaitoje ir buvo pirmas tarp Lietuvos lenktyninink . Aišku, d l tašk Lietuvos rali sprinto empiionato skaitoje šis ekipažas nekovos, ta iau j tempas tur t b ti orientyru daugeliui.

Po jau vykusi trij šalies empiionato etap (Latvijos Al ksn s mieste, Kelm je ir Zarasuose) SG-4 klas je pirmauja Vitalijaus ir Vytenio Plastinin ekipažas. Mažeiki ASK, kuris yra Viešni rali organizatorius, vadovas V. Plastininas savo klas je laim jo visus tris pirmus etapus ir užtikrintai pirmauja, surink s 95 taškus. Jo pagrindiniai konkurentai – Tomas Ramanauskas ir Domas Raškevi ius – t sia kov d l kit prizini viet , ši lenktyninink kraityje atitinkamai 66,4 ir 62,6 taško.

SG-3 klas je po pergal šiomet yra iškovo j Tadas Sireika ir Justas Simaška, tad j dvikova tikrai dar nebaigta, nors Tadas savo pagrindin konkurent klas je lenkia net 22 taškais: 52 prieš 30.

SG-2 klas je kov t sia 12 ekipaž , o lyderi grup je – tikrai ankšta. Dainius Pranys kol kas turi 42, Lenktynes Zarasuose laim j s Tadas Pupeikis – 39, Karolis Vitas – 38, Deividas Gezevi ius – 34,8, Mantas Kutka – 30 tašk . kov d l pa i aukš iausi viet gali sitraukti ir s kmingai metus Al ksn je prad j s Vladas Jurkevi ius, kuris kol kas turi 27,6 taško.

SG-1 klas je konkurencija menkesn – ia pirmauja 30 tašk turintis Antanas Aku ka.

„Open“ klas je ankstesniuose etapuose grei iausi buvo sve iai iš Latvijos: šios klas s skaitoje pirmauja Mikus Neško, antr viet užima Marekas Švarcs-Švampmanis, tre i – Ingus Eisleris. Jonas Sluckus, aukš iausi viet iš lietuvi užimantis lietuvis, kol kas yra ketvirtas.

2WD skaitoje stabiliai ir greitai važiuoja Mindaugas Kaminskas. Tik pirmas sezono startas Latvijoje nebuvo labai s kmingas, o Kelm je ir Zarasuose iškovotos pergal s leidžia jam užtikrintai pirmauti (76,8 taško). Jeigu lyderis išvengs klaid bei gedim , kiti ekipažai (j šioje empiionato klas je yra 13) gal s kovoti nebent d l dviej likusi prizini viet . jas kol kas realiausiai pretenduoja Remigijus Dzvankauskas (45,6), Linas Kri nas (44,2), Simonas Bieliauskas (43,8) ir Danas L šas (36).

Lenktyn se, kurios prasid s šeštadien , rugpj io 19 dien , 13 valand , bus dvi sekcijos: pirm dal sudarys po du kartus važiuojami 3,35 km ir 4,3 km ruožai bei ilgiausias ralyje 9,2 km penktas grei io ruožas. Po pertraukos ekipažai dar syk veiks t pa i 9,2 km atkarp , o iki finišo sportinink dar lauks 8,9 km ir 3,35 km grei io ruožai, kuriuos irgi reik s nuvažiuoti po du kartus. Viešnius ekipažai tur t gr žti apie 18.40 val. Absoliutus rali nugal tojas ir grei iausias 2WD skaitos ekipažas bus apdovanoti Viešni šv. Jono Krikštytojo bažny ios klebono K stu io Zybarto steigtomis taur mis.

Rali sprinto lenktynes Viešniuose vainikuos „Lietuvos balso“ nugal tojos Kotrynos Juodzevi i t s koncertas.

I. PRELIMINARI STARTO TVARKA / PRELIMINARY START LIST

Start Nr.	I vairuotojas	II vairuotojas	Automobilis / Car	Klas / Class	Pareišk jas / Entrant
1	Vitalijus Plastininas	Vytenis Plastininas	Mitsubishi Lancer Evo	SG 4/ 4 WD OPEN	Mažeiki ASK
2	Domas Raškevi ius	Laurynas erneckas	Subaru Impreza	SG 4	Ukmerg s AMSK
3	Tomas Ramanauskas	Virgilijus Janulevi ius	Subaru Impreza	SG 4	SK "Rally 4 Fun"
4	Mantas Kutka	Mindaugas Vijeikis	Peugeot 306	SG 2	Demontas
5	Justas Simaška	Titas Simaška	BMW 325	SG 3	Justas Simaška
6	Deividas Gezevi ius	Evaldas Gezevi ius	Opel Kadett	SG 2	Ukmerg s AMSK
7	Valdas Tamoli nas	Giedrius Latvis	Peugeot 206 RC	SG 2	Vš VARO Racing
8	Karolis Vitas	Tomas Klimašauskas	Opel Astra	SG 2	ZASK "AKSELERATORIUS"
9	Dainius Prany s	Lukas Baltramiej nas	BMW 318	SG 2	Kelm s ASK
10	Eugenijus Andrulis	Gintautas Leliukas	Ford Escort RS 2000	SG 2	SK "Rally 4 Fun"
11	Tadas Sireika	Giedrius Šileikis	BMW Compact	SG 3	Mažeiki ASK
12	Jonas Sluckus	Aidas Liorentas	Mitsubishi Lancer Evo	SG4/4WD OPEN	Mažeiki ASK
14	Redas Mazrimas	Redas Alubickis	Opel Astra	SG 2	SK "Rally 4 Fun"
15	Antanas Aku ka	Nerijus Genys	Honda Civic	SG 1	SK "Rally 4 Fun"
16	Lukas Vajinskis	Vitas Vajinskis	Honda Civic Type-R	SG 2	ASK "Šilal "
17	Dalius Satk nas	Rolandas Vitkauskas	Peugeot 306	SG 2	Vš VARO Racing
18	Rokas Varkalis	Robertas Sidabras	Renault Clio	SG 1	Mažeiki ASK
20	Mareks Švarcs- Švamp ns	Armands L kins	Subaru Impreza	4 WD/OPEN LT	Mareks Švarcs- Švamp ns
21	Mikus Neško	M rti š Briedis	Subaru Impreza	4 WD/OPEN LT	Vides tehnikas rallija komanda
22	Vigo Rubenis	Kristaps Egl te	Subaru Impreza	4 WD/OPEN LT	Vigo Rubenis
23	Krišj nis Zintis Putni š	M rti š Puri š	Subaru Impreza	4 WD OPEN	Rallyworkshop
24	Mindaugas Kaminskas	Mindaugas Bagdonavi ius	Honda Civic Type-R	2 WD	SK "Rally 4 Fun"
25	Ingus Pantelis	Uldis Kalvis	Subaru Impreza	4 WD/OPEN LT	Rally serviss
26	Ingus Eislers	M rti š T ters	Subaru Impreza	4 WD OPEN	Ingus Eislers
27	Nerijus Anužis	Tomas Ma kinis	AUDI S2	OPEN	FLAMERIS Racing
28	Uldis Lepiksons	Ainars Šteinbergs	Ford Puma	2 WD	Uldis Lepiksons
29	Ruairi Marcus Bell	Henry Kerr	Ford Fiesta R2	2 WD	Baltic Motorsport Promotion
30	Remigijus Dzvankauskas	Nerijus Karpas	Honda Civic Type-R	2 WD	Kelm s ASK
31	Agris Up tis	Andris Spilva	Renault Clio	2 WD	Agris Up tis
32	Dans Leš s	Raitis Ripelis	BMW 325	2 WD	Mažeiki ASK
33	Donatas Oži nas	Vytautas Oži nas	BMW 330	2 WD	ASK "Autorialis"
34	J nis Gr nbergs	J nis Strazdi š	BMW	Klasika 3000/2WD	J nis Gr nbergs
35	Simonas Bieliauskas	Julius Vandys	BMW E36 Compact	2 WD	Ukmerg s AMSK
36	Andris Vovers	Uldis Augulis	BMW	Klasika 3000	Andris Vovers
37	Aigars T dmanis	J nis Bumbulis	BMW	Klasika 3000	MKM motorsport
38	Em ls Bl ms	Didzis Egl tis	Mitsubishi Lancer Evo 6	4 WD OPEN	Rallyworkshop
39	Ram nas Myniotas	Svaj nas Kuizinas	Renault Clio	2 WD	SK "Rally 4 Fun"
40	Arturs Felšans	M rcis Krevics	BMW	Klasika 3000	Arturs Felšans
41	Lauris Ozerovs	Gatis Jansons	Subaru Impreza	4 WD/OPEN LT	Gatis Jansons
42	Toms Zeleznevs	L ga Liepi a	Toyota Corolla	1600 LV/ 2WD LT	Kelm s ASK
43	Ramunas Stundžia	Dovydas Ketvirtis	Honda Civic Type-R	2 WD	Ukmerg s AMSK
44	Toms Binde	Oskars Bormanis	BMW	Klasika 3000	Vides tehnikas rallija komanda
45	Arnīs Alksnis	Gints P tersons	BMW M3	2 WD	Rallyworkshop
46	M ris Egle	Aldis Egle	Audi 80	4 WD/OPEN LT	Cedrus Tropos Racing
47	Sebastian Chrzanowski	Adam Bini da	Honda Civic VTi	1600	Sebastian Chrzanowski
48	Aigars Berkolds	Kaspars Ozers	VAZ 21083	1600	Aigars Berkolds
49	Kaspars Kols	Zintis Kols	VW Golf III	1600	Kaspars Kols
50	Aleksandrs Jakov evs	Valerijs Maslovs	Renault Clio	2 WD	Aleksandrs Jakov evs
51	J nis Vanags	Muntis Vanags	VAZ 21013	1600	ZPS rallija brig de
52	Alfonsas Ži kas	Marius Ži kas	VW Golf	2 WD	MVP Racing
53	Giedrius Notkus	Dalius Strižanas	Mitsubishi Lancer Evo 9	AWD	AUTORIKONA
54	Vitaliy Pushkar	Ivan Mishyn	Mitsubishi Lancer Evo X	AWD	
55	Rolands Jaunzems	Ain rs Kalni š	Mitsubishi Lancer Evo 8	AWD	
56	Ar nas Vai i nas	Andrius Buzelis	Subaru Impreza WRX	AWD	HAIRPIN RACING



III. MARŠRUTIN KORTELE / ITINERARY CARD

Ratas 1 (Saul teka 05:59, saul leidžiasi 20:45) Šeštadienis, 2017 08 19
Leg 1 (Sunrise 05:59, Sunset 20:45) Saturday, 19 08 2017

LK/GR TC/SS	LOCATION / VIETA	SS dist. GR dist.	Liaison Be GR	Total dist. Viso	Av. speed Vid. greitis	Time Laikas	1 aut 1st car
0	Ralio startas/ Start of the rally (Viekšniai)						13:00
1	L teniai 1		12,45	12,45	43,94	00:17	13:17
SS 1	MSS 1	3,35					13:20
2	Užliekn 1		6,20	9,55	33,70	00:17	13:37
SS 2	EKOVALIS 1	4,30					13:40
3	L teniai 2		11,25	15,55	31,10	00:30	14:10
SS 3	MSS 2	3,35					14:13
4	Užliekn 2		6,20	9,55	33,70	00:17	14:30
SS 4	EKOVALIS 2	4,30					14:33
5	Kap nai 1		15,65	19,95	39,90	00:30	15:03
SS 5	WESTERN 1	9,20					15:06
5A	Regroup IN		14,65	23,85	42,08	00:34	15:40
Pergrupavimas/ Regrouping 1				Naujas laikas/ New time			
5B	Service IN		0,10	0,10	0,40		15:55
Service A (Viekšniai)		(24,50)	(66,50)	(91,00)		00:30	
5C	Service OUT						16:25
RZ	Refuel 1	(24,50)	(66,50)	(91,00)			
1	Distance to finish	(33,70)	(50,35)	(84,05)			
6	Kap nai 2		13,90	13,90	37,90	00:22	16:47
SS 6	WESTERN 2	9,20					16:50
7	Ramonišk 1		10,70	19,90	37,31	00:32	17:22
SS 7	UNO TRANSPORT 1	8,90					17:25
8	Gyvoliai 1		1,60	10,50	52,50	00:12	17:37
SS 8	SST BROKERIS 1	3,35					17:40
9	Ramonišk 2		16,05	19,40	36,37	00:32	18:12
SS 9	UNOTRANSPORT 2	8,90					18:15
10	Gyvoliai 2		1,60	10,50	52,50	00:12	18:27
SS 10	SST BROKERIS 2	3,35					18:30
10A	Viekšniai, Podium UP/ PF IN		6,50	9,85	34,76	00:15	18:45
Totals/ Viso section 2		33,70	50,35	84,05			
Rally totals / Viso ralyje		58,20	116,85	175,05			









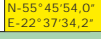

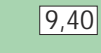

RALIO SUVESTIN / RALLY TOTALS

Section	No. of SS	SS dist.	Liaison dist.	Total dist.	%*
1	5	24,50	66,50	91,00	26,9%
2	5	33,70	50,35	84,05	40,1%
Overall Totals	10	58,20	116,85	175,05	33,2%

* The percentage of the total distance of special stages

IV. INFORMACIJA / INFORMATION

SUTARTINIAI ŽENKLAI

	Grei io ruožas/Special stage		Grei io ruožo startas/Special stage start
	Privažiavimas ži rovams/ Drive-way for spectators		Radio ryšio postas/Radio point
	Parkavimas/Parking		Grei io ruožo finišas/Special stage finish
	Ži rov zona/Spectators zone		Negalima sustoti ir parkuotis/ No stopping and parking
	Vietos koordinat s/ GPS Points		Saugos teis jas/Safety marshal
	Atstumas nuo starto/ Distance from the start		
	Draudžiama zona/ No crossing		

D MESIO!

Visi grei io ruožai uždaromi 1 val. prieš 1-ojo a/m start . Kelio uždarymo laikas nurodytas žem lapiuose, tod l norintys pamatyti varžybas iš daugiau tašk , pasirinkite zonas, kur yra galimyb atvykti ir išvykti Jums patogiu metu. Jokiu b du neparkuokite savo automobili pievose ir gyventoj pas liuose, o tik nurodytose parkavimo vietose. Atminkite, kad grei io ruožuose yra numatyti evakuaciniai keliai, kad, vykus nelaimėi, laisvai gal t pravažiuoti gelb jimo ir medicinos tarnybos, tod l prašome steb ti kelio ženklus ir nestatyti automobili neleistinose vietose. Automobiliai turi b ti parkuojami tik vienoje kelio pus je.

Pirmoje ralio dalyje si lome rinktis 1 arba 2 ži rov zonas, esan ias atitinkamai GR1/3 ir GR 2/4, pro kurias ralio dalyviai pravažiuos po du kartus. Pirmoje zonoje matysite grei io gesinimo zon ir po jos sekant dom kair pos k , atvykimas pro L teni gyvenviet iš Mažeiki – Sedos kelio. Antroje zonoje matomas nuostabus dviej pos ki junginys, atvykimas nuo Užliekn s pus s. Abiejose zonose puiki parkavimo galimyb ir atvykimas – išvykimas bet kuriuo metu.

Pav lav gali prad ti ralio steb jim nuo 3 ži rov zonos, esan ios GR5/6, taip pat ia galima sp ti 6 grei io ruož , atvykus iš 1 arba 2 ži rov zon . Atvykimas keliu nr.1012, nuo Tu i I gyvenviet s. D mesio! Atvykstantieji jau prasid jus varžyboms, neikite per tras be saugos darbuotojo leidimo.

Po piet galima steb ti ral 4 ži rov zonoje, esan ioje GR7/9. ia labai patogus privažiavimas nuo Palnos gyvenviet s, tik labai prašome steb ti kelio ženklus ir neužblokuoti evakuacinio kelio, o, jei atvyksite jau prasid jus varžyboms, neikite per tras be saugos darbuotojo leidimo. Beje, popietiniuose grei io ruožuose yra nurodyta keletas privažiavim prie grei io ruož , tad galite pasirinkti steb jimo viet savarankiškai, tik atkreipkite d mes , kad ji b t saugi.

ATTENTION!

All special stages will closing a hour till 1 st car start. Road closing time indicated on the maps, so if you want to see the race from the more points, we reccomend choose the placewhere is possible to come and go at your earliest convenience time. Remember: at the end of SS entry in the track is only possible after overpassed "Brooms" car with green flashing light. Strictly prohibited to park your car on grasslands and croplands of population. Remember: in the special stages are provided evacuation routes that in case of a disaster could freely passthe rescue and medical services. Please observe the road signs and not park your car inprohibited places. Cars should be parked only on one side of the road.

In the first part of the rally, we offer you to choose the 1st or the 2nd spectator zones located respectively SS1/3 and SS 2/4, which rally participants will overcome twice. In the first zone you will see the retarder-zone and after following interesting left turn. Arrival from L teniai village from the Mazeikiai-Seda road. In the second zone there is a wonderful combination of two turns. Arrival from Užliekn village. In both areas there is a good parking opportunity and arrival - departure at any time.

If you arrive later, you can start the rally monitoring from the 3rd spectators' zone, located in SS5/6, as well from the 6th speed stage, in case on arrival from 1 or 2 spectator zones. Arrival by road No.1012, from Tu iai I village. Attention! When arriving after the start of the race, do not cross the track without the safety officer's permission.

In the second rally part you can watch rally in the 4th spectators area, located at SS 7/9. There is a very convenient arrival from Palnosai village, but please do not miss the road traffic signs and don't block the evacuation route. In case if you arrive after the race start, do not cross the track without safety officer's permission. By, some arrival points to the afternoon speed stages are mentioned in the maps, so you can choose the tracking location yourself, just keep in mind that it must be is safe.

V. SAUGUMO TAISYKL S

Žemiau pateiktos taisykl s pad s sumažinti rizik iki minimumo:

- Atvyk steb ti lenktyni pasirinkite viet pastatyti automobiliui taip, kad šis netrukdyt kit transporto priemoni jud jimui ir b t saugiu atstumu nuo trasos.
- Nesivežkite su savimi namini gyv n . Jie gali netik tai išb gti tras ! Nepalikite be prieži ros vaik . Dideliu grei iu skriejantis sportinis automobilis tikrai nesp s laiku sustoti!
- Pasirinkite ir užsiimkite steb jimo viet iš anksto. Tada Jums nereik s važiuoti ar eiti ieškoti sp ding viet pastoviai dairantis, ar už nugaros nepasirodys dideliu grei iu skriejantis sportinis ar saugos teis j automobilis.
- Visada laikykit s nuo trasos saugiu atstumu, niekuomet nestov kite nugara tras . Pavojingos vietos b na atitvertos STOP juostomis ir pažym tos ženklais su užrašu „Pavojinga vieta". Šiose vietose stov ti kategoriškai draudžiama.
- Pavojingiausios vietos 50 – 70 metr , esantys iškart po pos kio ar tramplyno abejose trasos pus se. Leidžiantis nuo tramplyno po šuolio (ar po pos kio) automobilis gali staiga pakeisti trajektorij . Tai gali nutikti d l gedimo ar ekipažo padarytos klaidos. Nevaldomas automobilis gali nusiridenti daugiau nei 100 metr bet kuria kryptimi.
- Visada pakluskite teis j , policijos ir saugos darbuotoj bei kit oficiali varžyb asmen rekomendacijoms ir reikalavimams, pad kite jiems vykdyti darb susijus su J s ir kit saugumu.
- Neišvažiuokite keli iki pravažiuos j atidarantis saugos automobilis (šluota) - paprastai tai automobilis su žaliais sp jamasiais švytur liais arba žalia v liava.
- Jeigu j s vyksite keliais, kuriais eina ralio maršrutas, b kite d mesingi ir atsarg s. Atminkite, kad dalyviai turi atvykti kontrol s punktus griežtai pagal grafik , ir bet koks v lavimas gali labai takoti j rezultatus. Stenkit s jud ti trasoje tik sportinio kanalo jud jimo kryptimi, kadangi netik tai galite iš priekio sutikti v luojant pagal grafik sportin automobil .
- Prisiminkite, kad grei io ruožas gali b ti atšauktas d l nesaugaus ži rov elgesio, tod l gerbkite varžyv dalyvius ir kitus ži rovus.

Ypatingai pavojingos vietos:

- Vis pos ki išorin s pus s;
- išorin s ir vidin s pus s pos ki , esan i iškart po ilgos tiesiosios (apie 300-400m);
- iškart už tramplyno esan ios zonos iš abiej pusi ;
- zonos iš abiej pusi iškart už duobi , nelygum , pakitusios kelio dangos.

vykus avarijai trasoje :

- Nepasiduokite panikai ir nepulkite tiesiai tras . Atsiminkite, kad trasoje yra ir kit automobili ! Ramiai ir atsargiai išsiaiškinkite ar yra nukent jusi . Jei reikalinga skubi med. pagalba sportininkams ar kitiems žmon ms esantiems nelaim s vietoje, reikia nedelsiant rodyti lap su SOS simboliu sekantiems sportininkams. Šis lapas visuome yra ekipažo turimos „Kelio knygos" gale.
- Atminkite, jei b tina sustabdyti sekan ius automobilius, tai Jums reikia atsistoti gerai matomoje vietoje ne mažiau kaip 50 metr iki avarijos.

VI. SAFETY RULES

Following rules will reduce the risk to minimum:

- Came to watch the race, please select a place to park the car in a way, that do not interfere with the movement of other vehicles and a safe distance from the track.
- Do not take with you pet animals. They can suddenly appear onto the track! Do not leave unattended children. High speed oncoming sports car will definitely not stop.
- Select and engage your observation place in advance. Then you will not have to go in search of spectacular positions constantly beware oncoming at high speed sports car or the safety cars. The main spectators areas is referred in this rally Guide.
- Always keep a safe distance from the track and never stand back to the race track. Dangerous places are marked STOP signs with the words "NO GO AREA". Strickly prohibited to stand in these places.
- The most dangerous places are 50 to 70 meters immediately after the turn or the springboard on both sides of the track. Allowing on springboard after the jump (or after turn) the vehicle may suddenly change driving direction.They may be due to failure or crew error.
- Always obey recommendations and requirements of marshals, police and security and other official competitions persons and help them to carry out work related to the safety of you and others.
- Don't drive to the track till overpassed the opening Safety car ("broom") - usually this car equipped warning green flashing lights or green flag.
- If you drive the road which coincides with the rally route, be attentive and careful. Please note that participants must arrive at the check points strictly according to schedule, therefore any delays can significantly affect their results.Try move on the track only by the sports channel direction, because suddenly you can meet before you delays by schedule sports car.
- Remember that Special stage may be canceled due to unsafe spectators behavior, therefore please respect other spectators and all rally participants.

Especially dangerous places:

- Outer side of all turns;
- Outer and inner side of the turn, located immediately after the long straight (about 300-400m);
- The area on both sides of the springboard;
- Zone on both sides immediately behind the pits, bumps, and changes of the road surface.

In case of an accident:

- Do not panic and do not immediately go to the track. Remember that in the track there are other cars! Calmly and carefully should find out whether the victims. If you need immediate medical help for sportsmen or other people in the accident area, you should immediately show to next following sports cars a sheet with the SOS symbol. This sheet is in the end of the "Road book".
- Keep in mind, if it is necessary to stop the next car, then you need to stand up in a conspicuous place at least 50 meters before the accident.

VII. PAVOJINGOS TRASOS VIETOS / DANGEROUS PLACES ON TRACK

Pavojingos trasos vietos, kur stovėti draudžiama

Automobilių sportas pavojingas gyvybei. Būkite atsargūs!



VIII. SP JAMIEJI ŽENKLAI / WARNING SIGNS



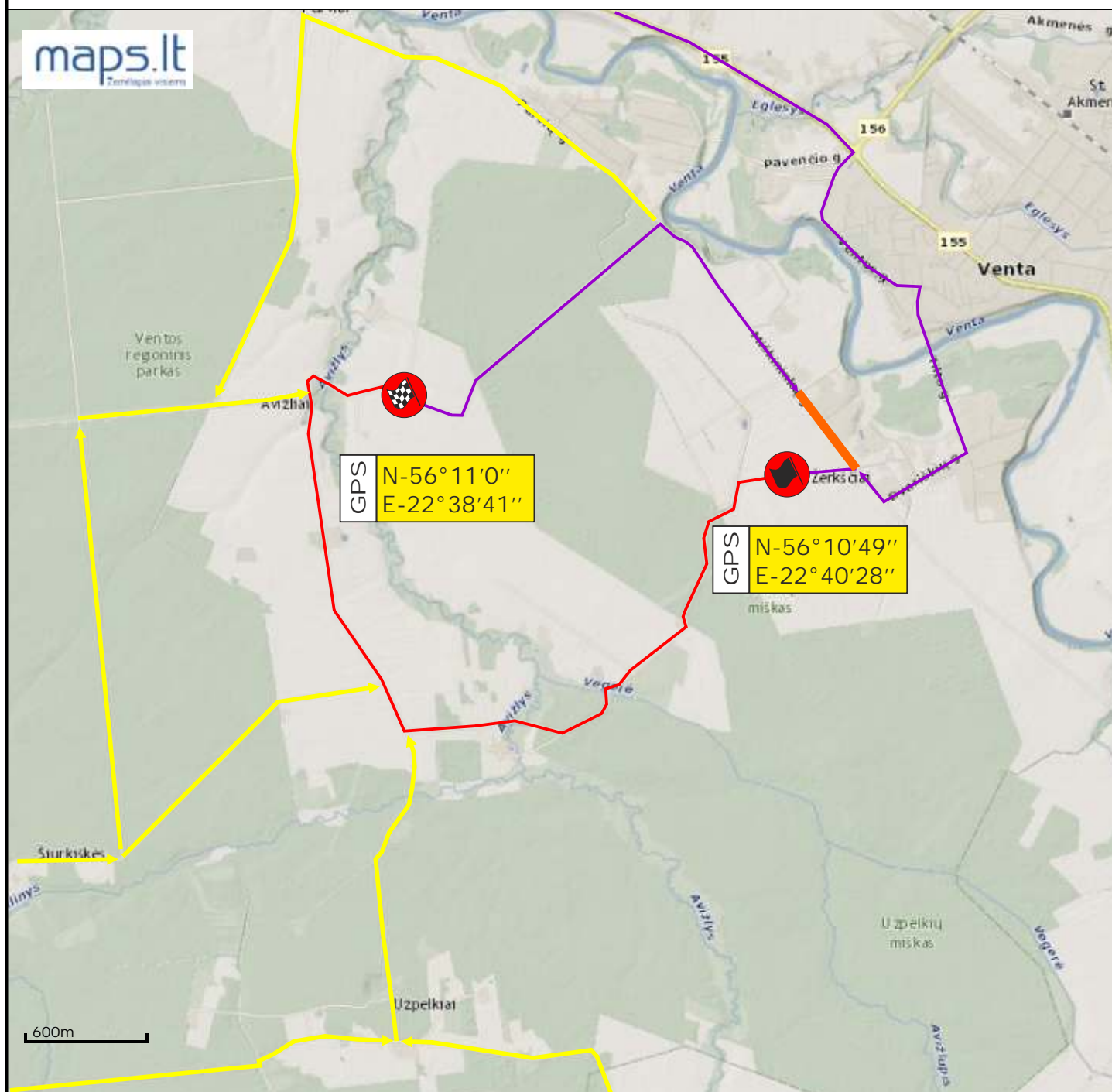
IX. GR/SS TEST

Ilgis / Length: **5,00 km**

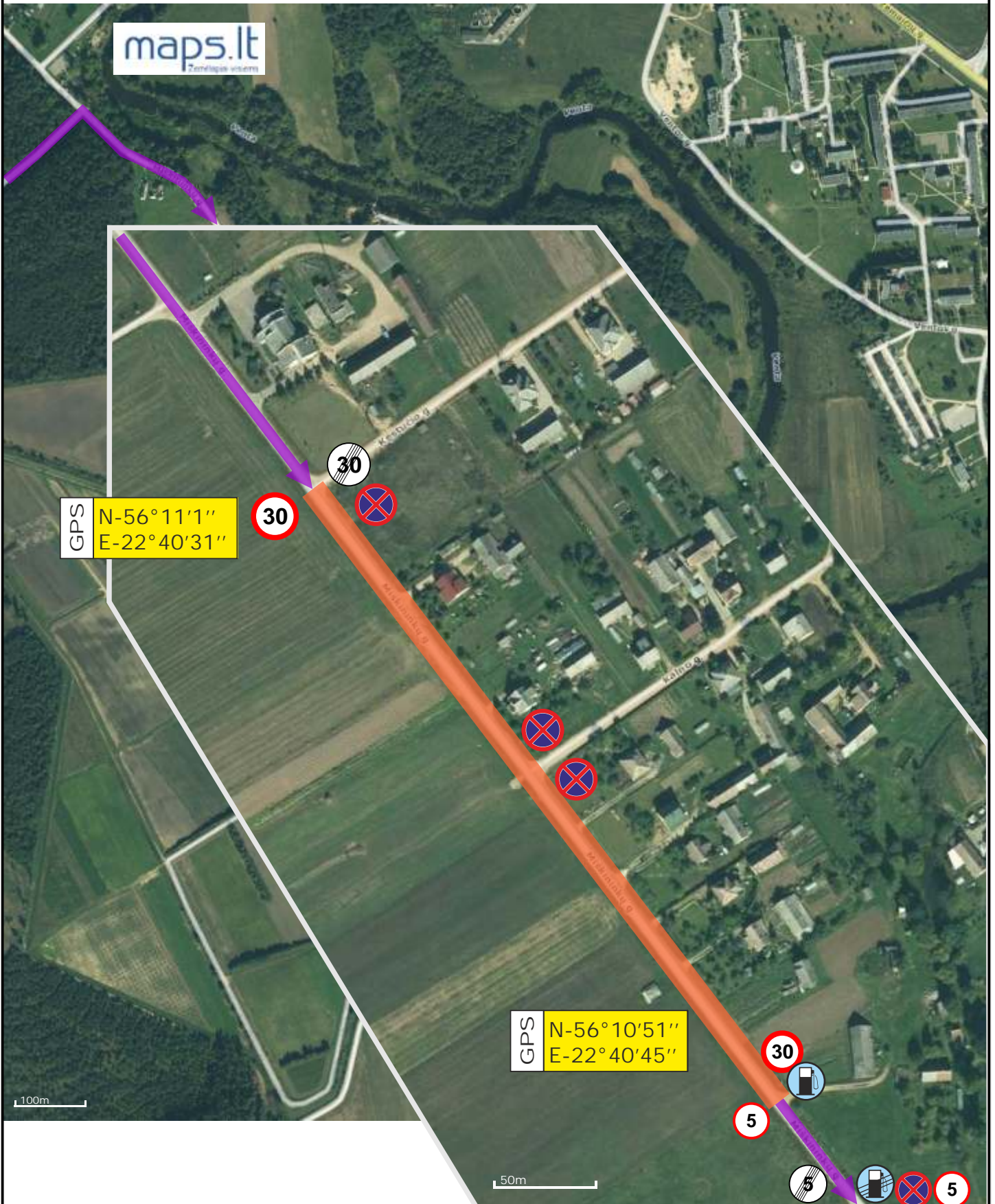
Trasa uždaroama / Close: **18:00**

I a/m startas / 1st car due: **18:30**

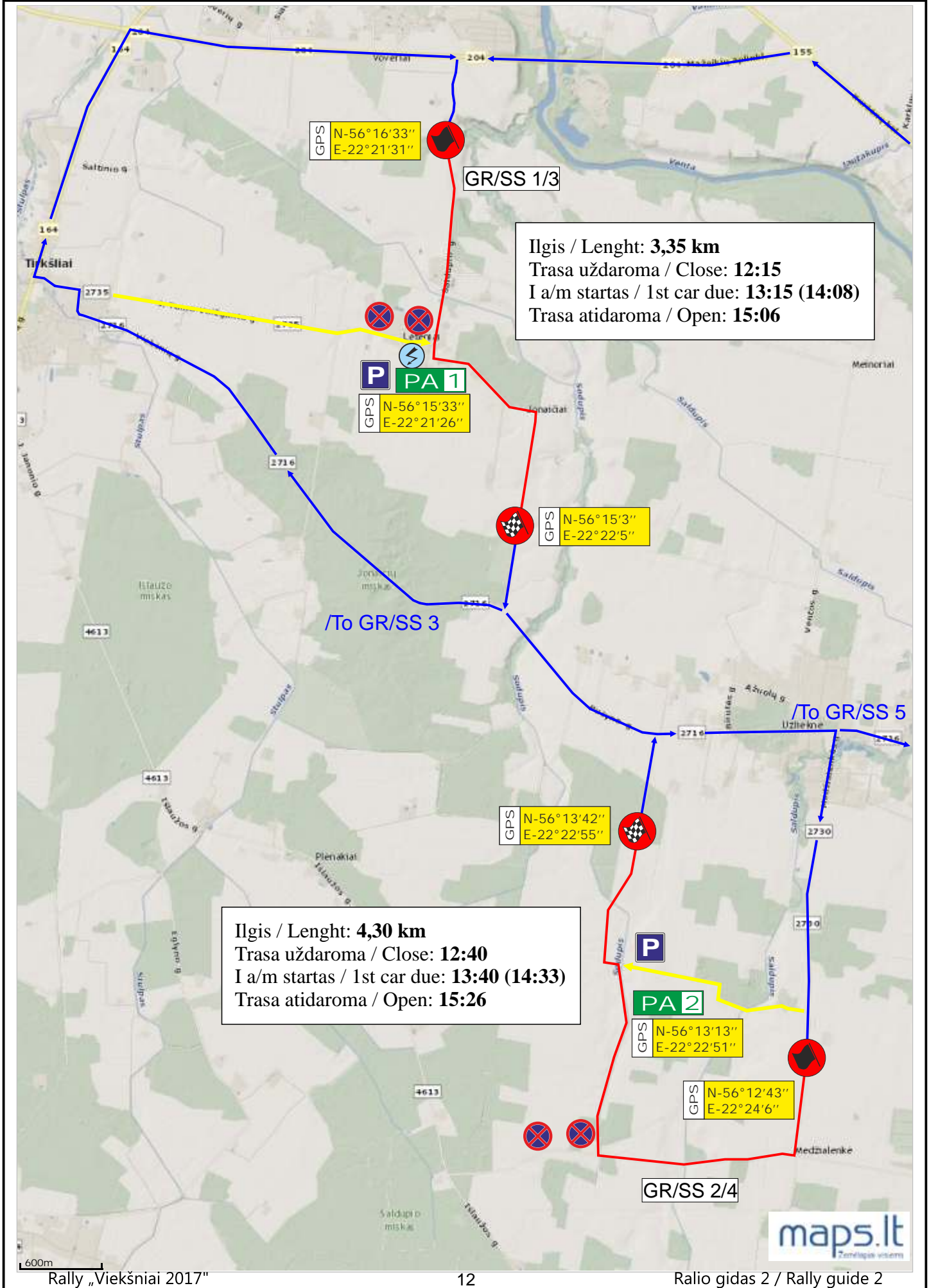
Trasa atidaroama / Open: **21:03**



X. GR/SS TEST SERVISO ZONA / SERVICE ZONE



XI. GR/SS 1/3 MSS, 2/4 EKOVALIS

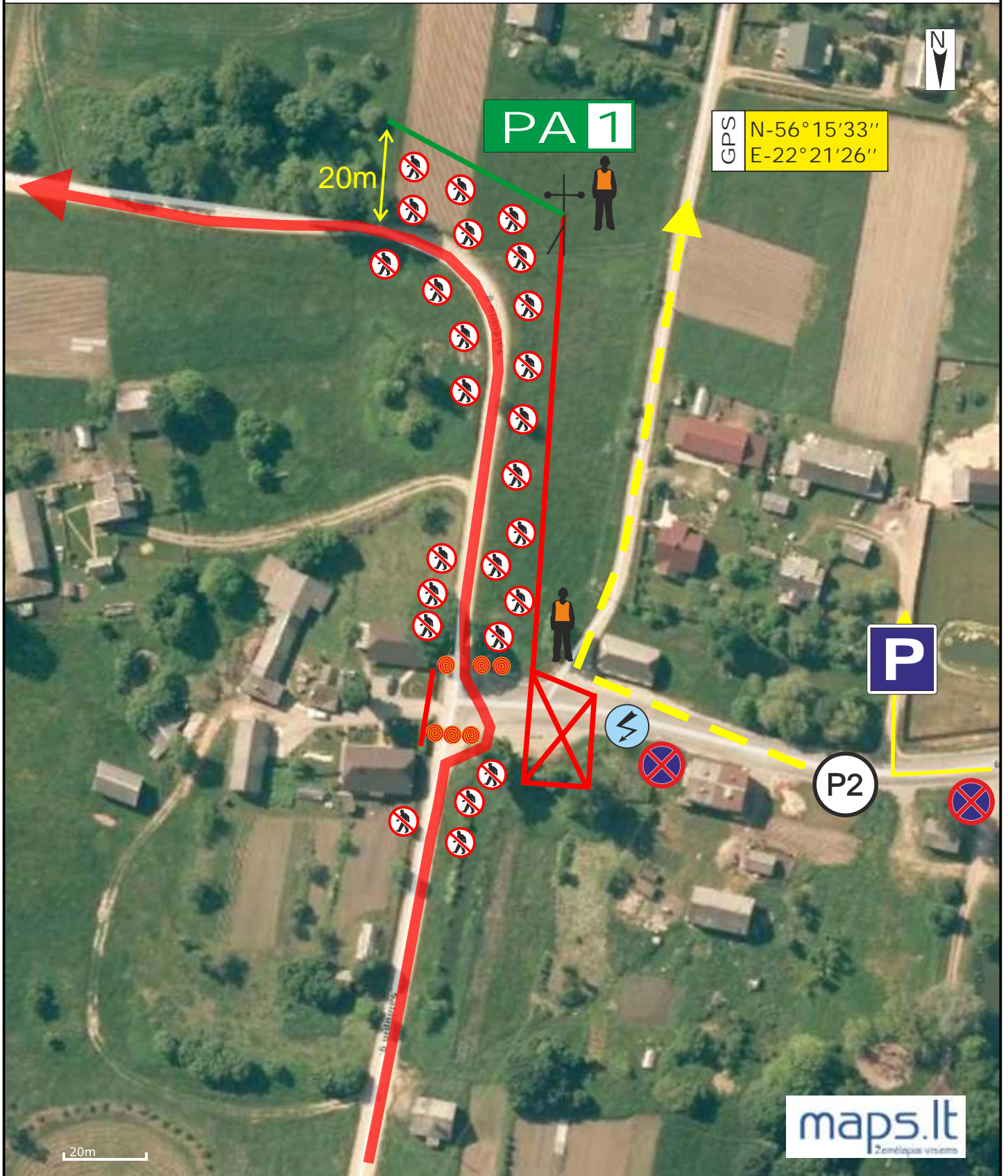


Ilgis / Length: 3,35 km
Trasa uždaroama / Close: 12:15
I a/m startas / 1st car due: 13:15 (14:08)
Trasa atidaroma / Open: 15:06

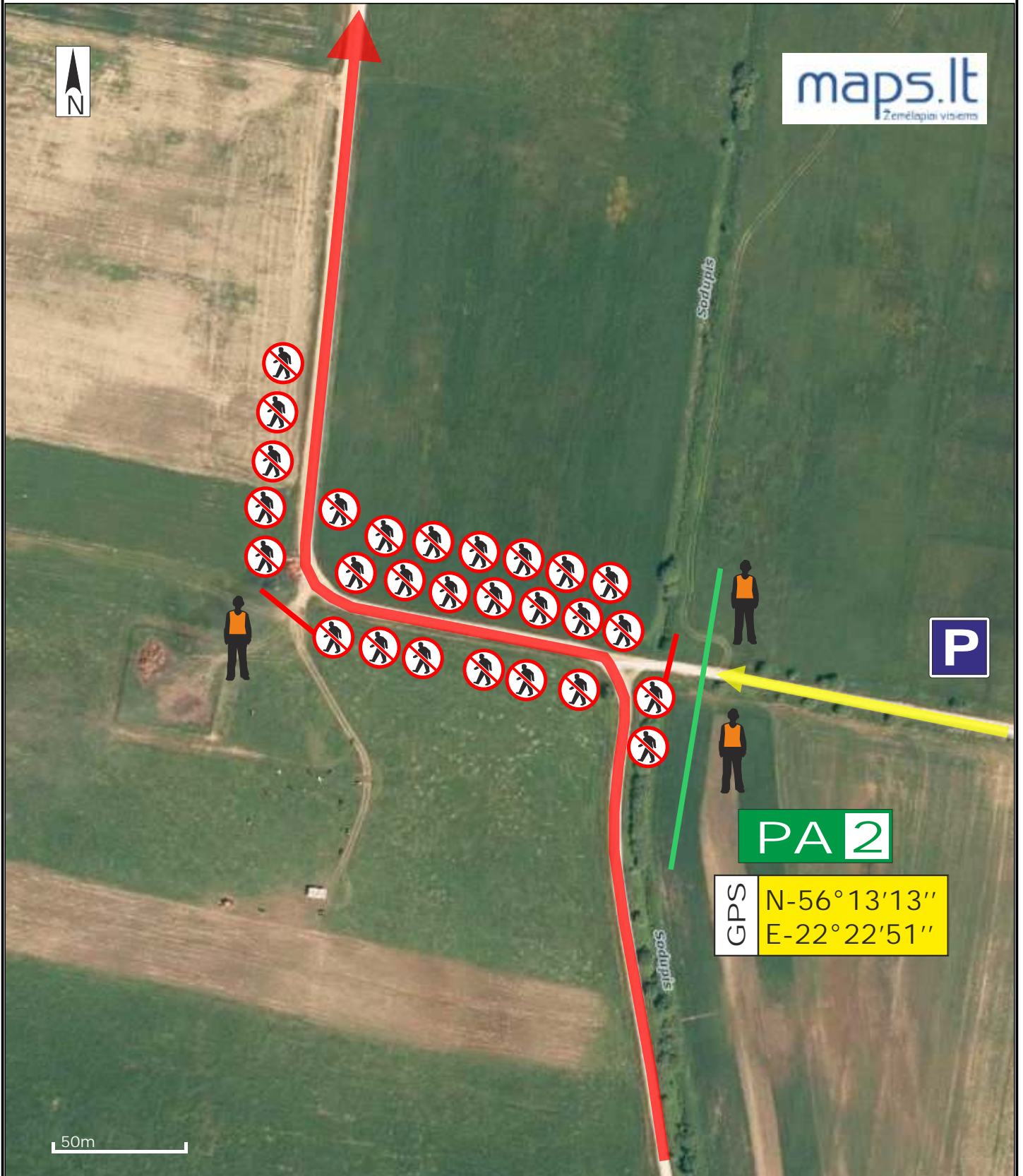
Ilgis / Length: 4,30 km
Trasa uždaroama / Close: 12:40
I a/m startas / 1st car due: 13:40 (14:33)
Trasa atidaroma / Open: 15:26



XII. ŽI ROV ZONA 1 / SPECTATORS AREA 1



XIII. ŽI ROV ZONA 2 / SPECTATORS AREA 2



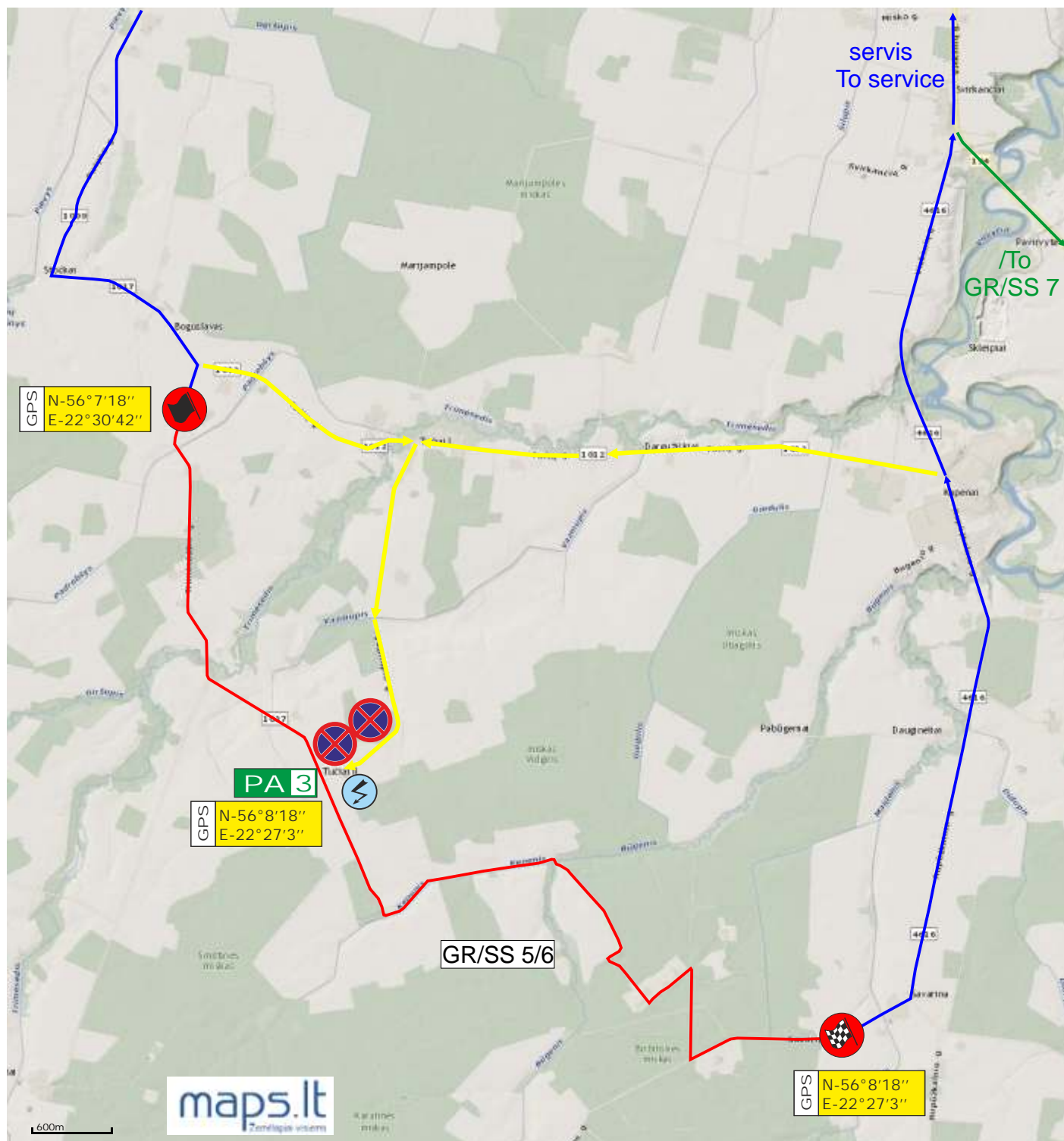
XIV. GR/SS 5/6 WESTERN

Ilgis / Length: **9,20 km**

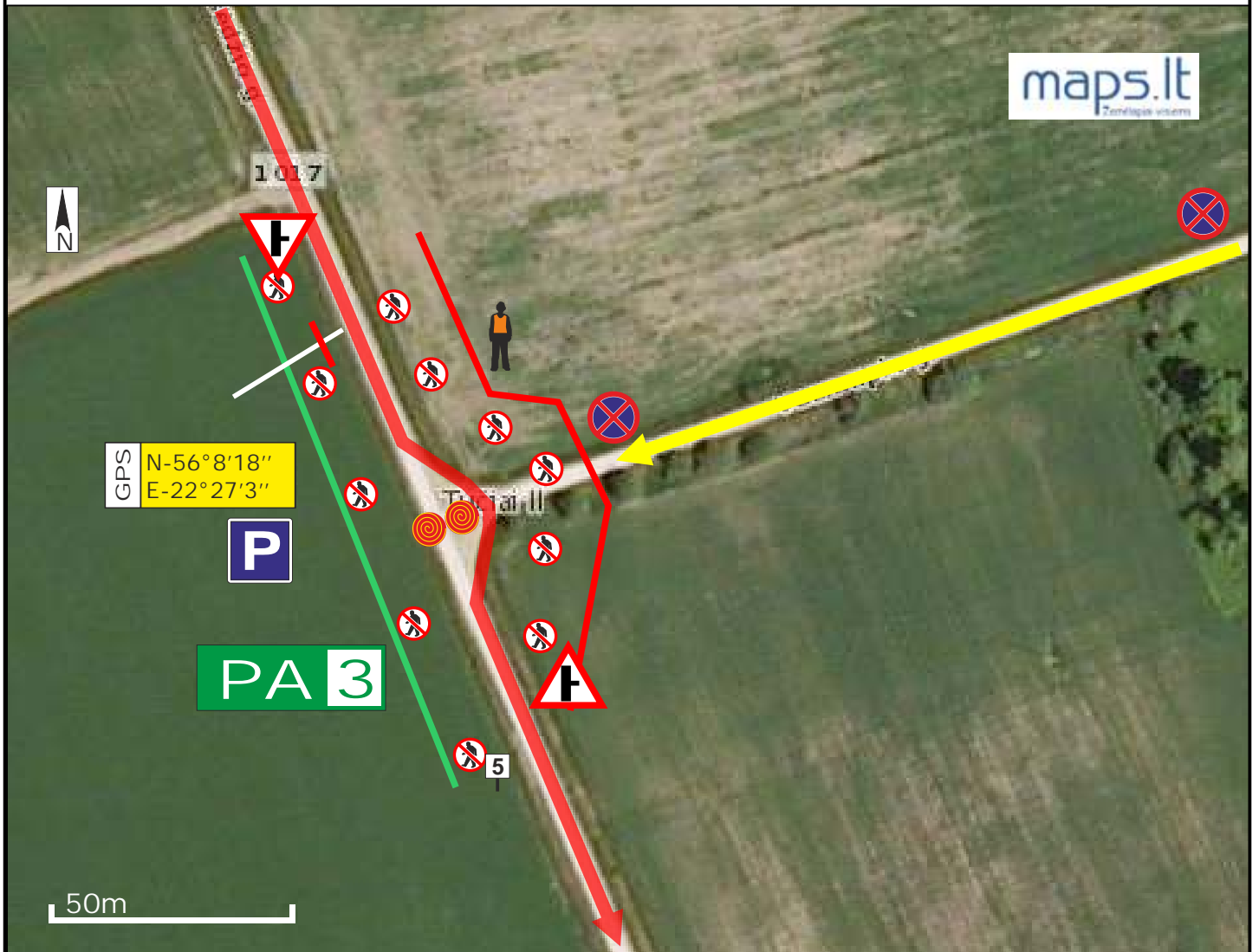
Trasa uždaroma / Close: **14:06**

I a/m startas / 1st car due: **15:06 (16:50)**

Trasa atidaroma / Open: **17:38**

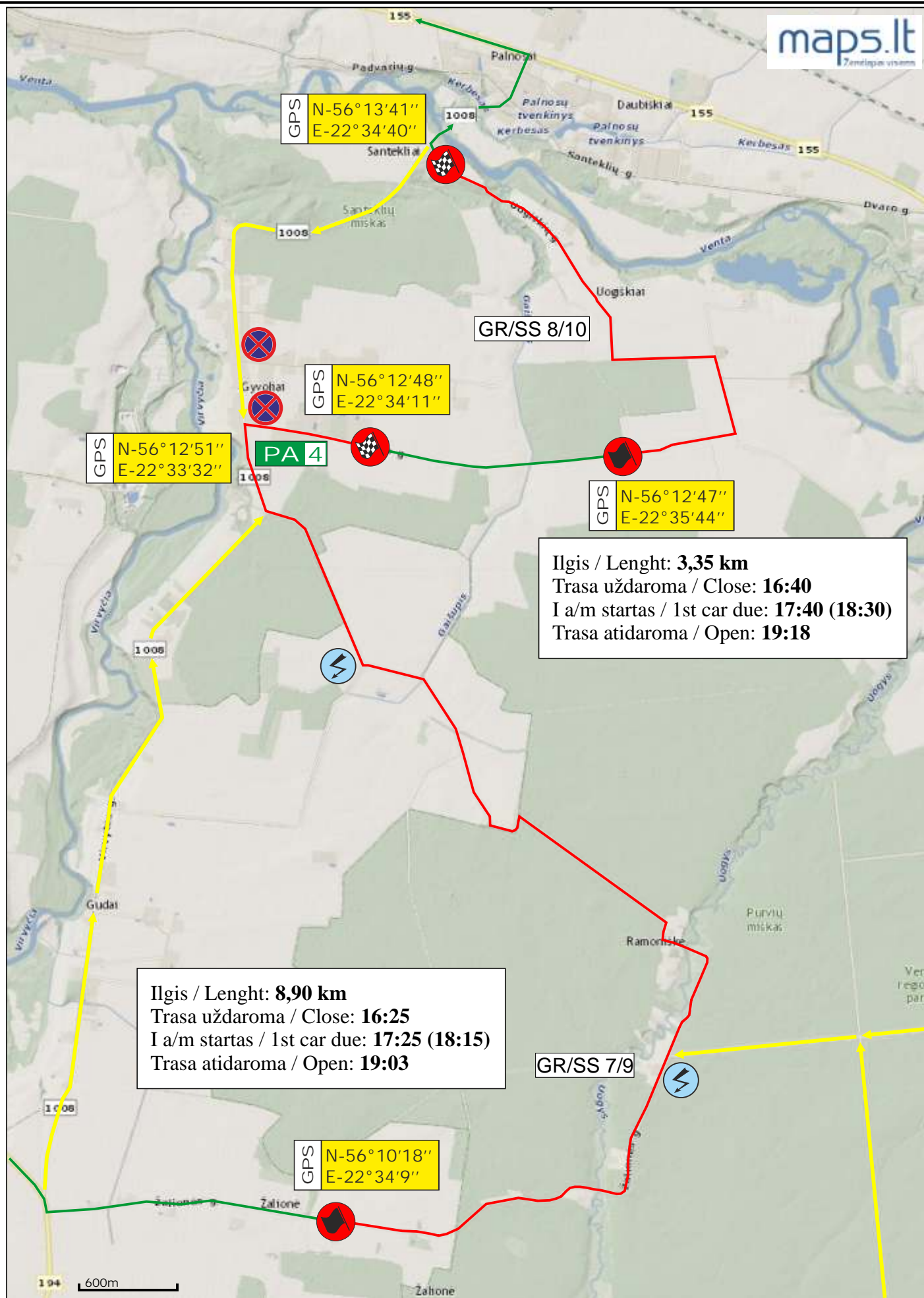


XV. ŽI ROV ZONA 3 / SPECTATORS AREA 3



XVI. GR/SS 7/9 UNO TRANSPORT, 8/10 SST BROKERIS

maps.lt
Žemėlapis visam



XVII. ŽI ROV ZONA 4 / SPECTATORS AREA 4

